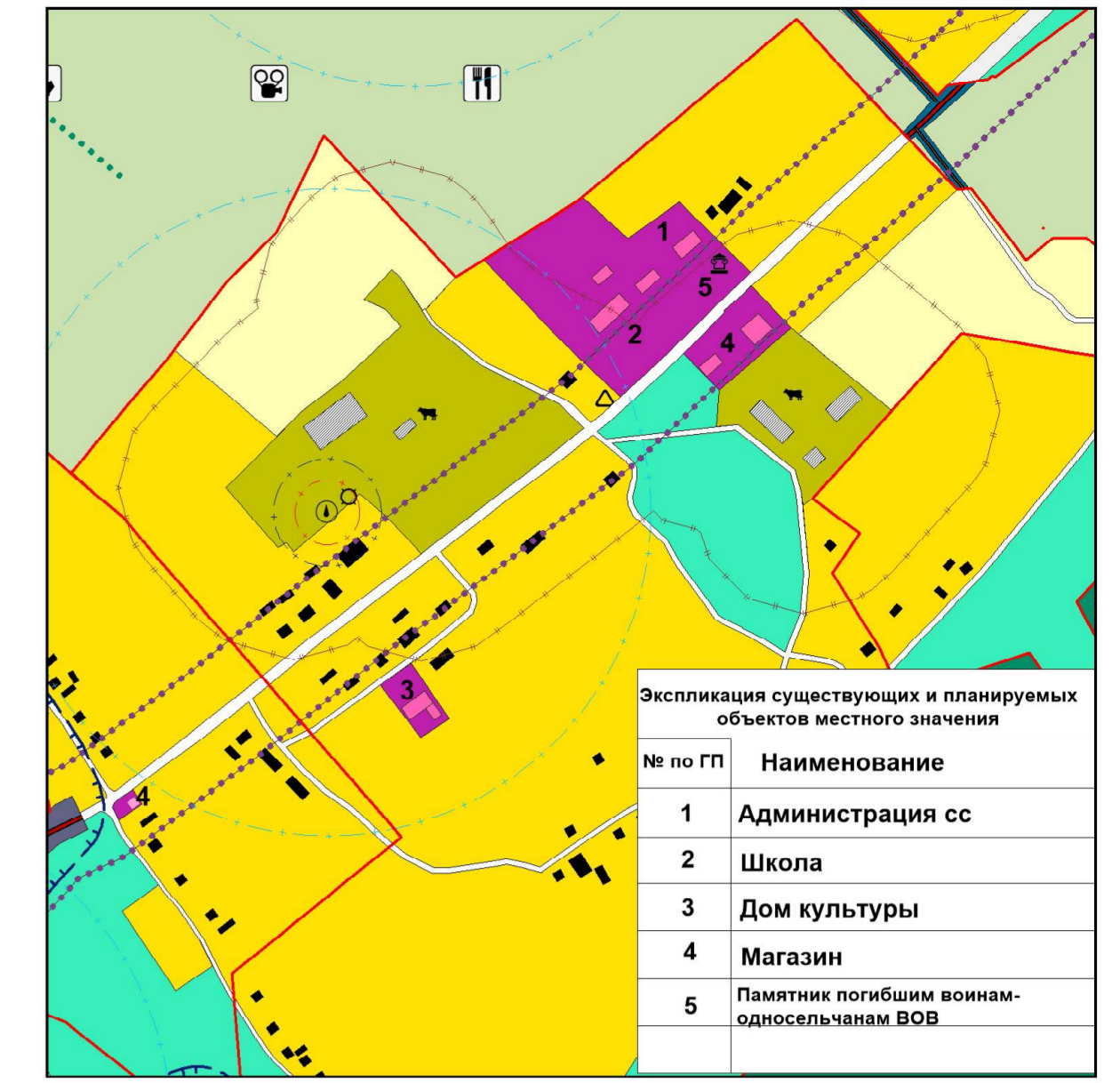
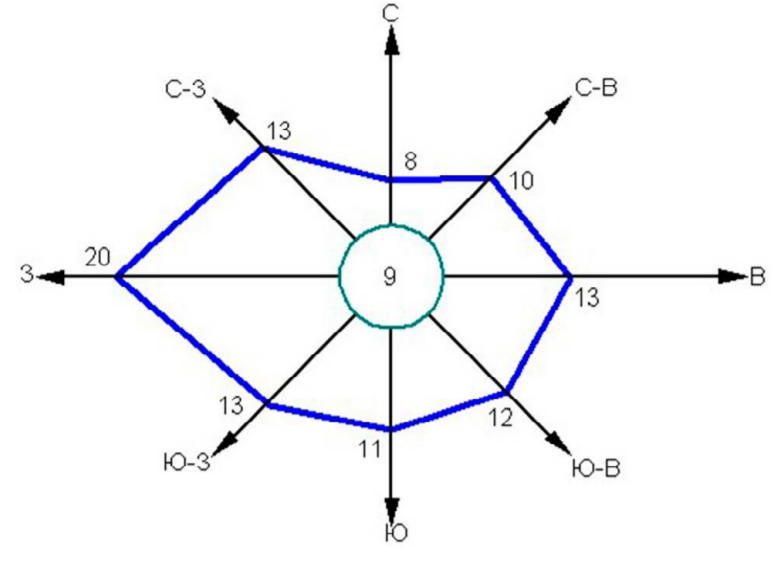




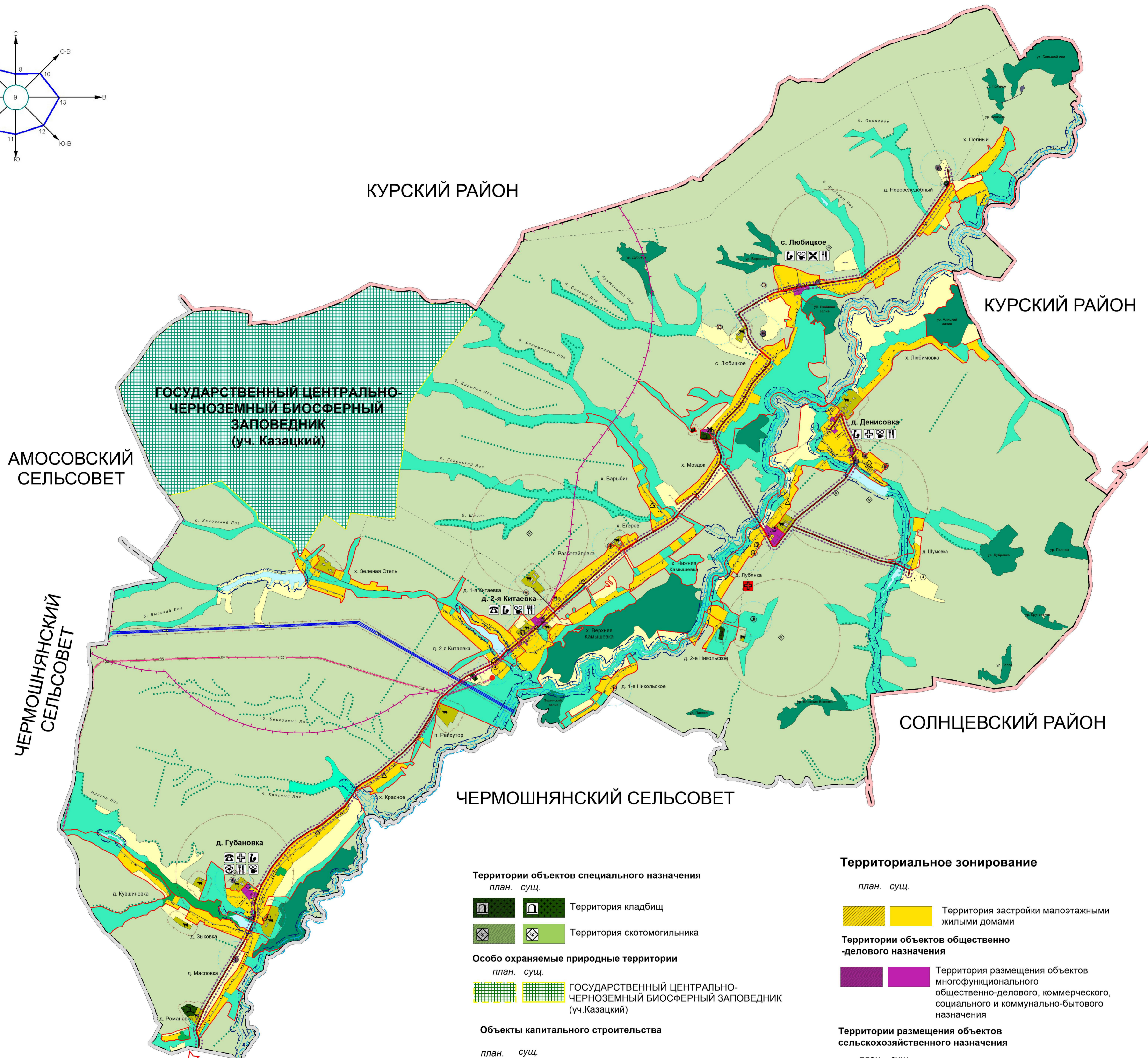
Курская область Медвенский район Китаевский сельсовет ГЕНЕРАЛЬНЫЙ ПЛАН

Карта анализа комплексного развития территории и размещения объектов местного значения с учетом ограничений использования территории

УТВЕРЖДЕН
решением Собрания депутатов
Китаевского сельсовета
Медвенского района Курской области
от _____ № _____



Фрагмент- д. 2-я Китаевка (масштаб 1:5000)



АМОСОВСКИЙ СЕЛЬСОВЕТ

ЧЕРМОШНЯНСКИЙ СЕЛЬСОВЕТ

КУРСКИЙ РАЙОН

КУРСКИЙ РАЙОН

СОЛНЦЕВСКИЙ РАЙОН

ЧЕРМОШНЯНСКИЙ СЕЛЬСОВЕТ

Ограничения использования территории

- Водоохранная зона
- Прибрежная защитная полоса
- Зона охраны источников питьевого водоснабжения 1-го пояса
- Зона охраны источников питьевого водоснабжения 2-го пояса
- Зона охраны источников питьевого водоснабжения 3-го пояса
- Граница санитарно-защитных зон
- Охранная зона автомобильных дорог (Придорожная полоса)
- Граница санитарного разрыва (санитарная полоса отчуждения)
- Охранная зона особо охраняемых природных территорий

Территории объектов специального назначения

- Территория кладбищ
- Территория скотомогильника

Особо охраняемые природные территории

- ГОСУДАРСТВЕННЫЙ ЦЕНТРАЛЬНО-ЧЕРНОЗЕМНЫЙ БИОСФЕРНЫЙ ЗАПОВЕДНИК (уч. Казацкий)

Объекты капитального строительства

- Администрация (сельсовет)
- Дом культуры
- ФАП
- Магазин
- Школа
- Спортивный объект
- Церковь
- Объект, сельскохозяйственного назначения

ОКС водоснабжения и водоотведения, теплоснабжения

- Водонапорная башня
- Скважина
- Очистные сооружения

Территориальное зонирование

- Территория застройки малоэтажными жилыми домами
- Территории объектов общественно-делового назначения
 - Территория размещения объектов многофункционального общественно-делового, коммерческого, социального и коммунально-бытового назначения
- Территории размещения объектов сельскохозяйственного назначения
 - Территория, занятая объектами сельскохозяйственного назначения
 - Территория сельскохозяйственного использования
 - Территория, занятая сельскохозяйственными угодьями
 - Природно-ландшафтная территория, в соответствии с местными условиями (территория общего пользования)
- Территории объектов инженерной и транспортной инфраструктуры
 - Территория улично-дорожной сети
 - Территория транспортной инфраструктуры
 - Территория инженерной инфраструктуры
- Территории объектов рекреационного назначения
 - Территория зеленых насаждений ГЛФ
 - Территория зеленых насаждений общего пользования
 - Территория водных объектов

УСЛОВНЫЕ ОБОЗНАЧЕНИЯ

- Границы**
 - Граница муниципального района
 - Граница сельского поселения
 - Граница населенного пункта
- ОКС внешнего автомобильного транспорта**
 - Автомобильные дороги регионального и межмуниципального значения
 - Автомобильная дорога местного значения с твердым покрытием
 - Автомобильная дорога местного значения с грунтовым покрытием
- Объекты улично-дорожной сети населенного пункта**
 - Улицы, дороги
 - Проезды
- ОКС инженерной инфраструктуры**
 - Линия электропередачи 750 кВ
 - Линия электропередачи 35кВ
 - Трансформаторная подстанция
 - Электрическая подстанция 35 кВ
 - ГРП
 - Антенно-мачтовые сооружения
- ОКС транспортных сооружений**
 - Мостовые сооружения
 - Плотина, дамба
- Объекты культурного наследия (ОКН)**
 - Памятник истории, архитектуры
- Растительность**
 - Леса густые, питомники, сплошные заросли кустарника
 - Сад
 - Озеленение вдоль дорог
- Здания, строения**
 - Строения жилые
 - Строения нежилые
 - Строения общественные
- Поверхностные водные объекты**
 - Река, ручей
 - Пруды, озера
 - Болото, заболоченность

(ОТПЕЧАТАНА В МАСШТАБЕ В 1 CM : 700 M)

Генеральный план муниципального образования "Китаевский сельсовет" Медвенского района Курской области									
Имя	Имя, и.о.	Лист	Вид	Лист	Дата	Подпись и печать исполнителя	Страна	Лист	Листов
Рис. проекта	Воробьева А.А.							П	5
Топограф	Соловьева М.Г.								7
Дата вынесения земельного участка в границы территории и размещения объектов местного значения с учетом ограничений использования территории №05/1-2/2009								ИП Воробьева С.Н.	