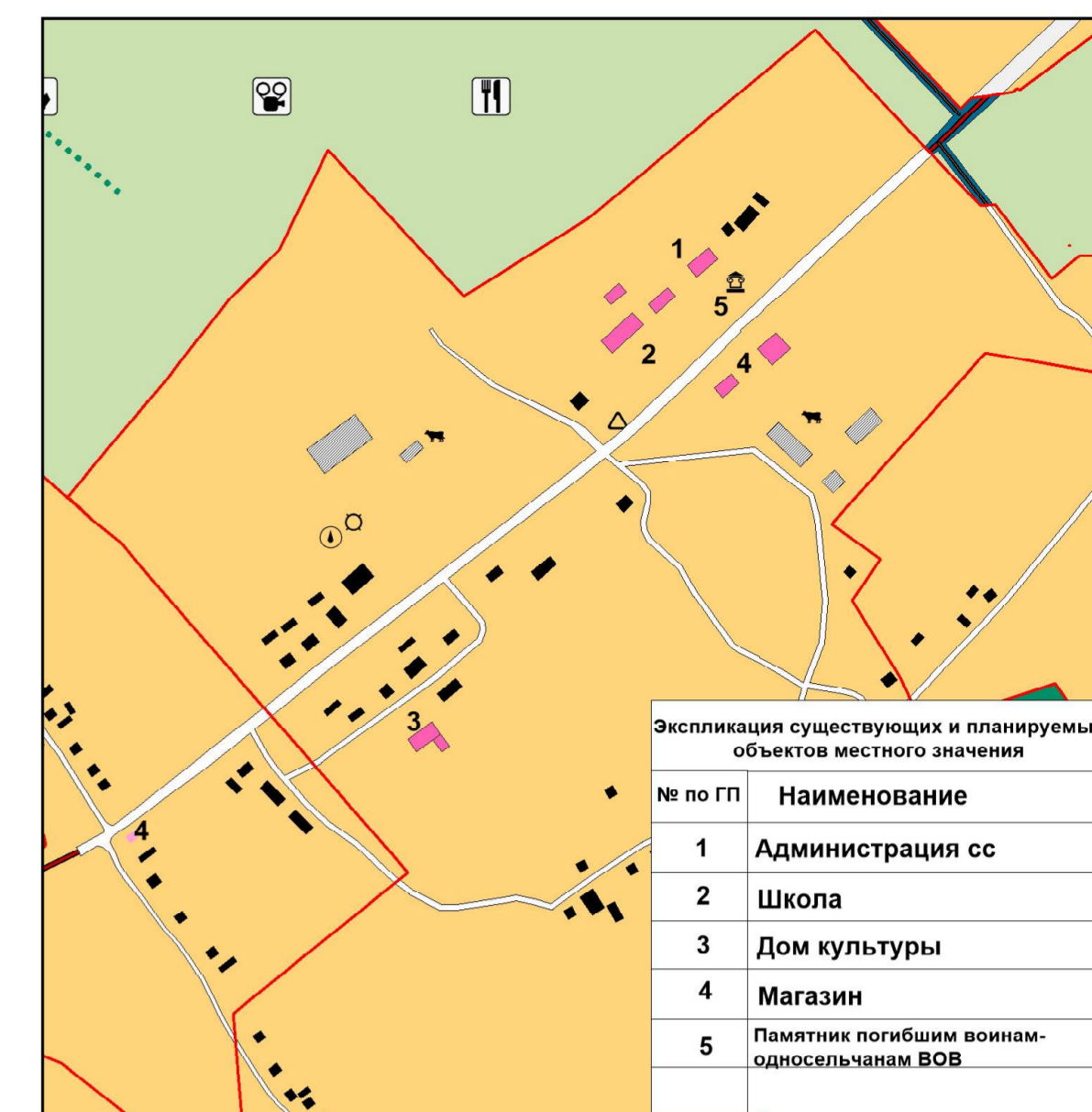
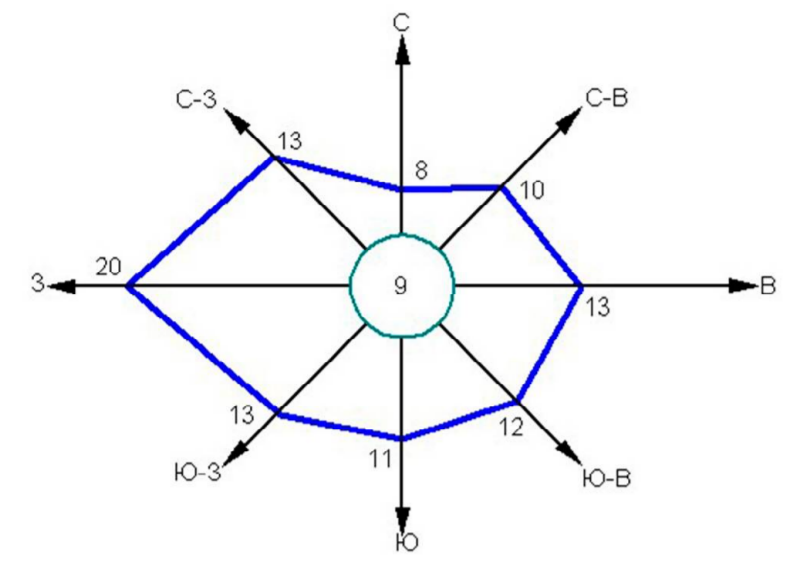


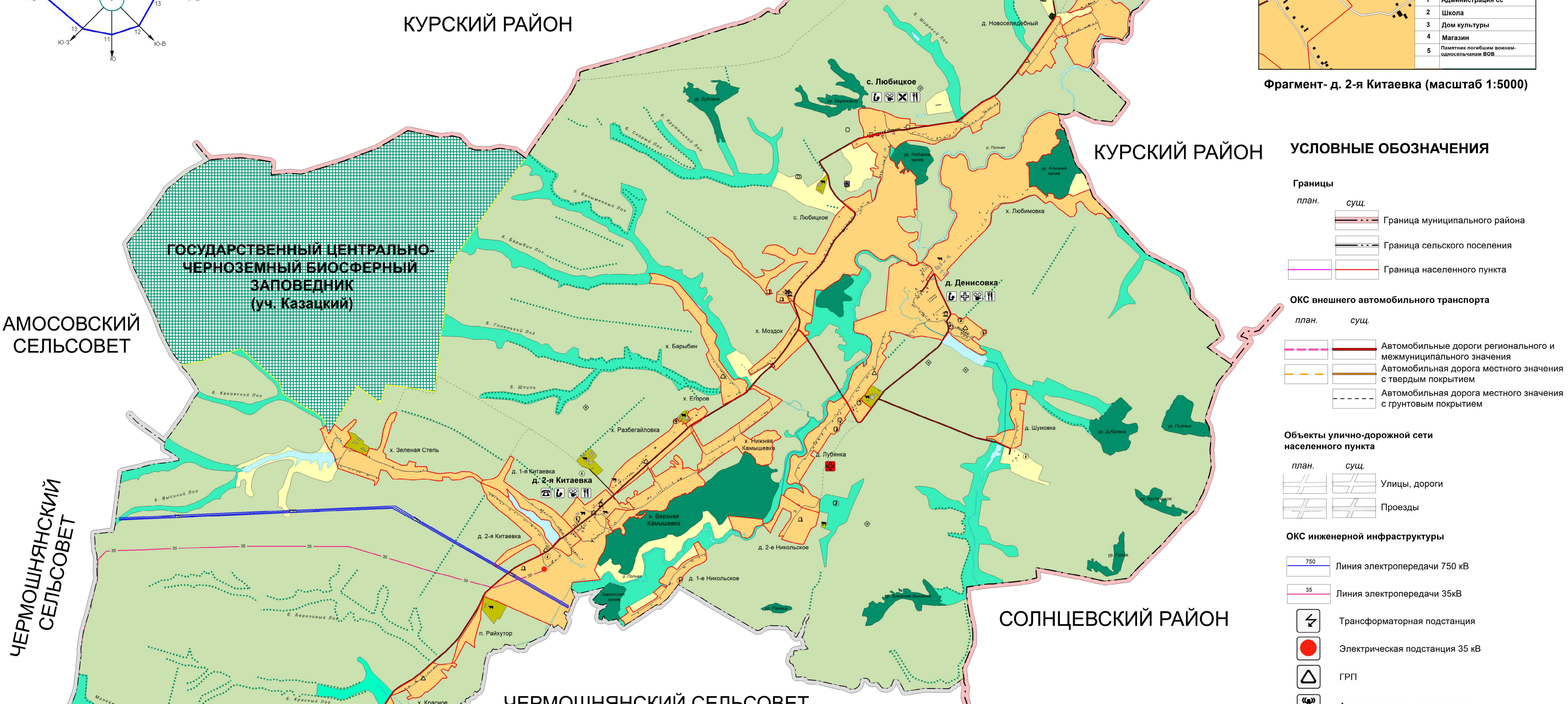


Курская область Медвенский район Китаевский сельсовет ГЕНЕРАЛЬНЫЙ ПЛАН Карта границ населенных пунктов

УТВЕРЖДЕН
решением Собрания депутатов
Китаевского сельсовета
Медвенского района Курской области
от _____ № _____



Фрагмент- д. 2-я Китаевка (масштаб 1:5000)



АМОСОВСКИЙ
СЕЛЬСОВЕТ

ЧЕРМОШНЯНСКИЙ
СЕЛЬСОВЕТ

ЧЕРМОШНЯНСКИЙ СЕЛЬСОВЕТ

СОЛНЦЕВСКИЙ РАЙОН

КУРСКИЙ РАЙОН

КУРСКИЙ РАЙОН

УСЛОВНЫЕ ОБОЗНАЧЕНИЯ

- Границы**
- | | | |
|-------|------|-------------------------------|
| план. | сущ. | Граница муниципального района |
| план. | сущ. | Граница сельского поселения |
| план. | сущ. | Граница населенного пункта |
- ОКС внешнего автомобильного транспорта**
- | | | |
|-------|------|---|
| план. | сущ. | Автомобильные дороги регионального и межмуниципального значения |
| план. | сущ. | Автомобильная дорога местного значения с твердым покрытием |
| план. | сущ. | Автомобильная дорога местного значения с грунтовым покрытием |
- Объекты улично-дорожной сети населенного пункта**
- | | | |
|-------|------|---------------|
| план. | сущ. | Улицы, дороги |
| план. | сущ. | Проезды |
- ОКС инженерной инфраструктуры**
- | | |
|-----|--------------------------------|
| 750 | Линия электропередачи 750 кВ |
| 35 | Линия электропередачи 35кВ |
| | Трансформаторная подстанция |
| | Электрическая подстанция 35 кВ |
| | ГРП |
| | Антенно-мачтовые сооружения |
- ОКС транспортных сооружений**
- | | |
|--|---------------------|
| | Мостовые сооружения |
| | Плотина, дамбо |
- Объекты культурного наследия (ОКН)**
- | | |
|--|-------------------------------|
| | Памятник истории, архитектуры |
|--|-------------------------------|
- Растительность**
- | | |
|--|---|
| | Леса густые, питомники, сплошные заросли кустарника |
| | Сад |
| | Озеленение вдоль дорог |
- Здания, строения**
- | | |
|--|-----------------------|
| | Строения жилые |
| | Строения нежилые |
| | Строения общественные |
- Поверхностные водные объекты**
- | | |
|--|------------------------|
| | Река, ручей |
| | Пруды, озера |
| | Болото, заболоченность |

(ОТПЕЧАТАНА В МАСШТАБЕ В 1 CM : 700 M)

- Территории объектов специального назначения**
- | | | |
|-------|------|----------------------------|
| план. | сущ. | Территория кладбищ |
| план. | сущ. | Территория скотомогильника |
- Особо охраняемые природные территории**
- | | | |
|-------|------|---|
| план. | сущ. | ГОСУДАРСТВЕННЫЙ ЦЕНТРАЛЬНО-ЧЕРНОЗЕМНЫЙ БИОСФЕРНЫЙ ЗАПОВЕДНИК (уч. Казацкий) |
|-------|------|---|
- Объекты капитального строительства**
- | | | |
|-------|------|--|
| план. | сущ. | Администрация (сельсовет) |
| план. | сущ. | Дом культуры |
| план. | сущ. | ФАП |
| план. | сущ. | Магазин |
| план. | сущ. | Школа |
| план. | сущ. | Спортивный объект |
| план. | сущ. | Церковь |
| план. | сущ. | Объект, сельскохозяйственного назначения |
- ОКС водоснабжения и водоотведения, теплоснабжения**
- | | | |
|-------|------|---------------------|
| план. | сущ. | Водонапорная башня |
| план. | сущ. | Скважина |
| план. | сущ. | Очистные сооружения |

- Территориальное зонирование**
- Земли**
- | | | |
|-------|------|--------------------------|
| план. | сущ. | Земли населенного пункта |
|-------|------|--------------------------|
- Территории объектов общественно-делового назначения**
- | | | |
|-------|------|--|
| план. | сущ. | Территория размещения объектов многофункционального общественно-делового, коммерческого, социального и коммунально-бытового назначения |
|-------|------|--|
- Территории размещения объектов сельскохозяйственного назначения**
- | | | |
|-------|------|--|
| план. | сущ. | Территория, занятая объектами сельскохозяйственного назначения |
| план. | сущ. | Территория сельскохозяйственного использования |
| план. | сущ. | Территория, занятая сельскохозяйственными угодьями |
| план. | сущ. | Природно-ландшафтная территория, в соответствии с местными условиями (территория общего пользования) |
- Территории объектов инженерной и транспортной инфраструктуры**
- | | | |
|-------|------|--|
| план. | сущ. | Территория улично-дорожной сети |
| план. | сущ. | Территория транспортной инфраструктуры |
| план. | сущ. | Территория инженерной инфраструктуры |
- Территории объектов рекреационного назначения**
- | | | |
|-------|------|--|
| план. | сущ. | Территория зеленых насаждений ГЛФ |
| план. | сущ. | Территория водных объектов |
| план. | сущ. | Территория зеленых насаждений общего пользования |

Имя	Ранг, уч.	Лист	№ док.	Дата	Графиковые материалы обоснования	Страниц	Лист	Листов
Руч. Воробьева		Воробьева А.А.			Муниципальное образование "Китаевский сельсовет" Медвенского района Курской области	П	2	7
Тополуев		Солнышкин М.Г.			Муниципальное образование "Китаевский сельсовет" Медвенского района Курской области масштаб 1:25000			

Генеральный план муниципального образования "Китаевский сельсовет" Медвенского района Курской области
ИП Воробьева С.Н.