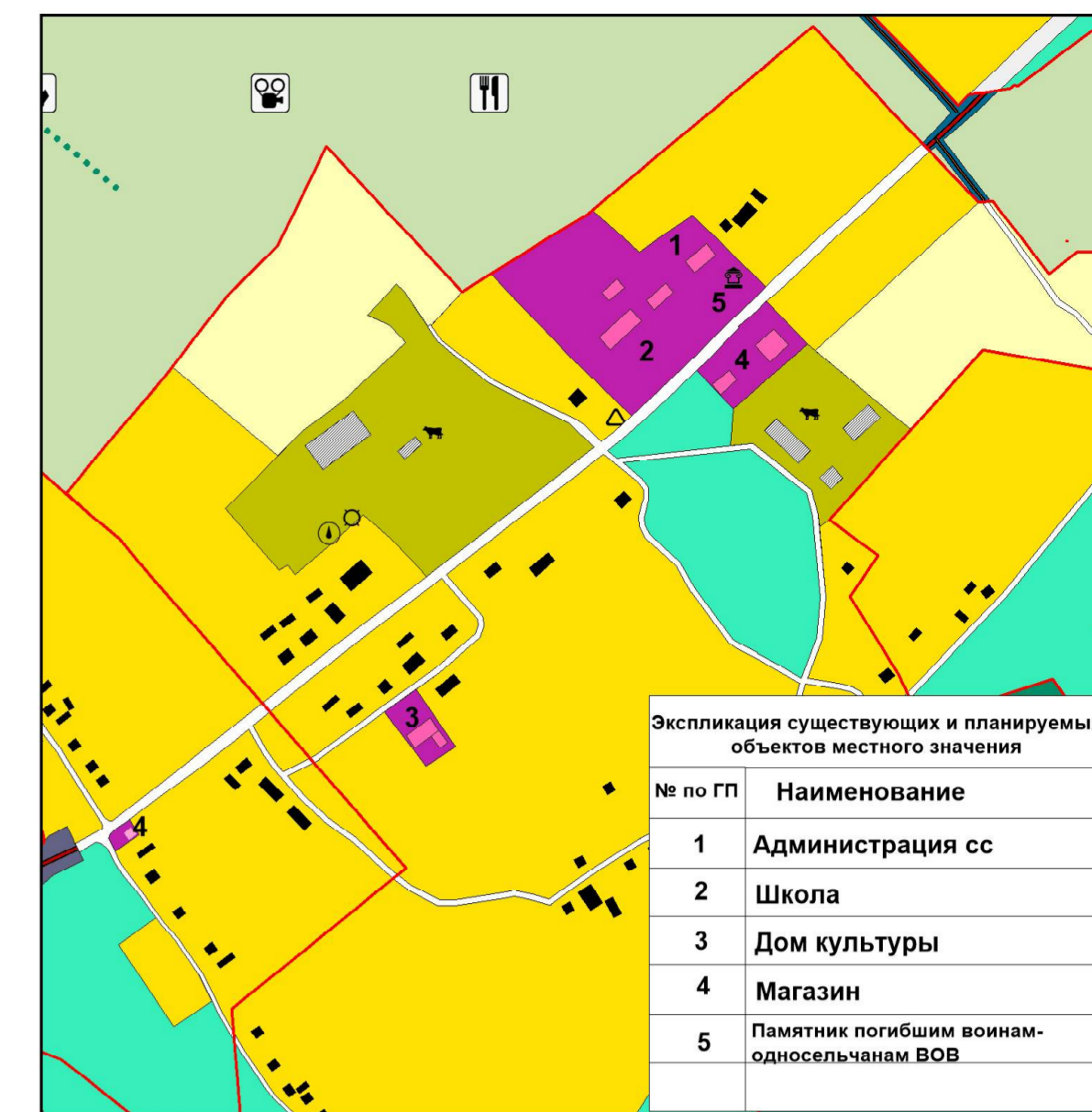
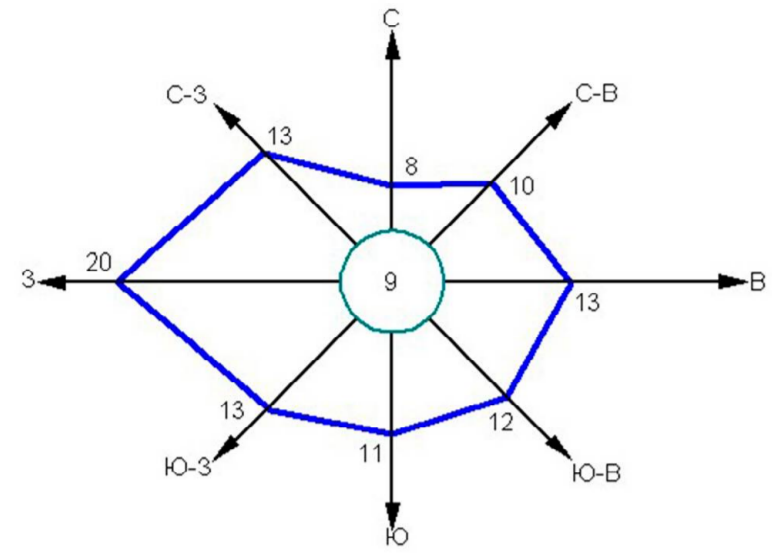




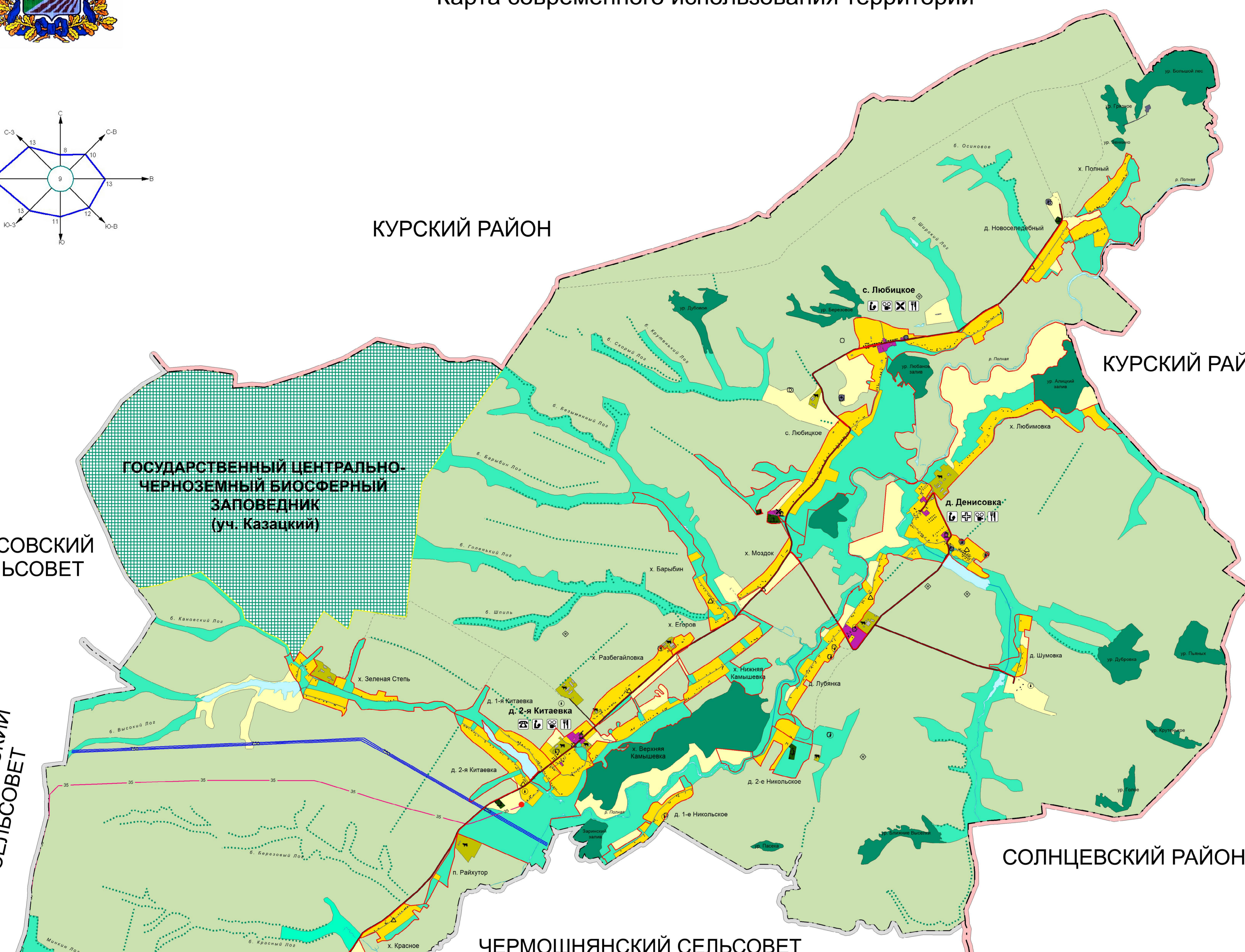
Курская область Медвенский район
Китаевский сельсовет
ГЕНЕРАЛЬНЫЙ ПЛАН
Карта современного использования территории

УТВЕРЖДЕН
решением Собрания депутатов
Китаевского сельсовета
Медвенского района Курской области
от _____ № _____



Фрагмент- д. 2-я Китаевка (масштаб 1:5000)

КУРСКИЙ РАЙОН
АМОСОВСКИЙ СЕЛЬСОВЕТ
ЧЕРМОШНЯНСКИЙ СЕЛЬСОВЕТ



КУРСКИЙ РАЙОН
СОЛНЦЕВСКИЙ РАЙОН

УСЛОВНЫЕ ОБОЗНАЧЕНИЯ

Границы

- Граница муниципального района
- Граница сельского поселения
- Граница населенного пункта

ОКС внешнего автомобильного транспорта

- Автомобильные дороги регионального и межмуниципального значения
- Автомобильная дорога местного значения с твердым покрытием
- Автомобильная дорога местного значения с грунтовым покрытием

Объекты улично-дорожной сети населенного пункта

- Улицы, дороги
- Проезды

ОКС инженерной инфраструктуры

- 750 Линия электропередачи 750 кВ
- 35 Линия электропередачи 35кВ
- Трансформаторная подстанция
- Электрическая подстанция 35 кВ
- ГРП
- Антенно-мачтовые сооружения

ОКС транспортных сооружений

- Мостовые сооружения
- Плотина, дамбо

Объекты культурного наследия (ОКН)

- Памятник истории, архитектуры

Растительность

- Леса густые, питомники, сплошные заросли кустарника
- Сад
- Озеленение вдоль дорог

Здания, строения

- Строения жилые
- Строения нежилые
- Строения общественные

Поверхностные водные объекты

- Река, ручей
- Пруды, озера
- Болото, заболоченность

- Территории объектов специального назначения**
- Территория кладбищ
 - Территория скотомогильника
- Особо охраняемые природные территории**
- ГОСУДАРСТВЕННЫЙ ЦЕНТРАЛЬНО-ЧЕРНОЗЕМНЫЙ БИОСФЕРНЫЙ ЗАПОВЕДНИК (уч. Казацкий)
- Объекты капитального строительства**
- Администрация (сельсовет)
 - Дом культуры
 - ФАП
 - Магазин
 - Школа
 - Спортивный объект
 - Церковь
 - Объект, сельскохозяйственного назначения
- ОКС водоснабжения и водоотведения, теплоснабжения**
- Водонапорная башня
 - Скважина
 - Очистные сооружения
- Территориальное зонирование**
- Территория застройки малоэтажными жилыми домами
- Территории объектов общественно-делового назначения**
- Территория размещения объектов многофункционального общественно-делового, коммерческого, социального и коммунально-бытового назначения
- Территории размещения объектов сельскохозяйственного назначения**
- Территория, занятая объектами сельскохозяйственного назначения
 - Территория сельскохозяйственного использования
 - Территория, занятая сельскохозяйственными угодьями
 - Природно-ландшафтная территория, в соответствии с местными условиями (территория общего пользования)
- Территории объектов инженерной и транспортной инфраструктуры**
- Территория улично-дорожной сети
 - Территория транспортной инфраструктуры
 - Территория инженерной инфраструктуры
- Территории объектов рекреационного назначения**
- Территория зеленых насаждений ГЛФ
 - Территория зеленых насаждений общего пользования
 - Территория водных объектов

(ОТПЕЧАТАНА В МАСШТАБЕ В 1 CM : 700 M)

№ п/п	Имя, Фамилия	Должность	Подпись	Дата	Лист	Из всего
1	Воробьева А.А.	Руководитель проекта			4	7
2	Соловьева М.Г.	Топограф				

Генеральный план муниципального образования "Китаевский сельсовет" Медвенского района Курской области

Карта современного использования территории муниципального образования "Китаевский сельсовет" Медвенского района Курской области масштаб 1:5000

ИП Воробьева С.Н.