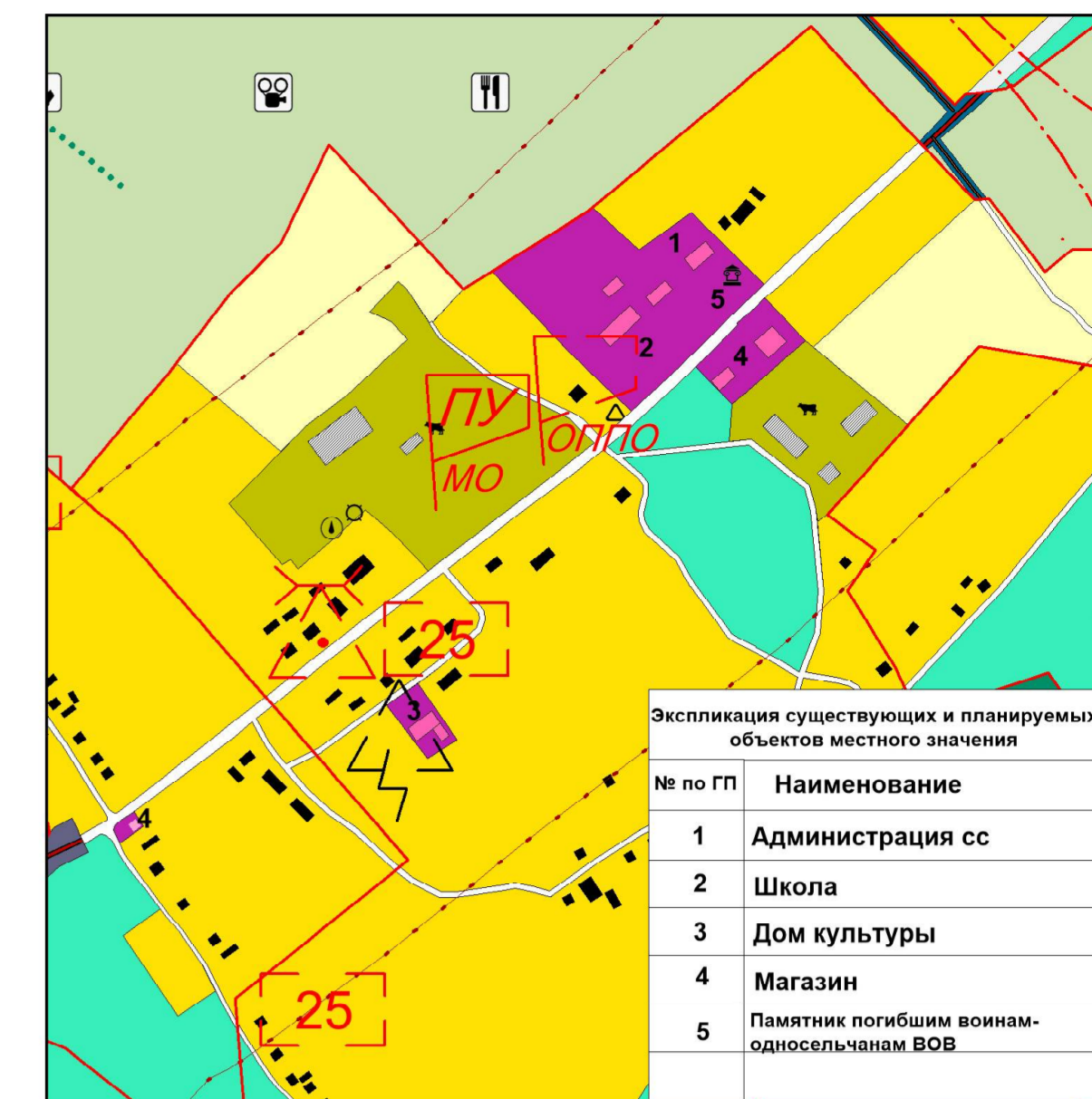
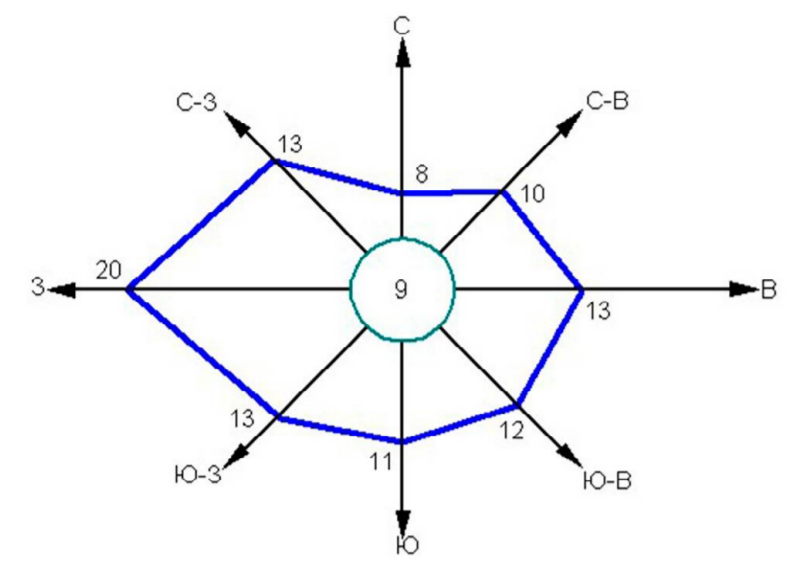


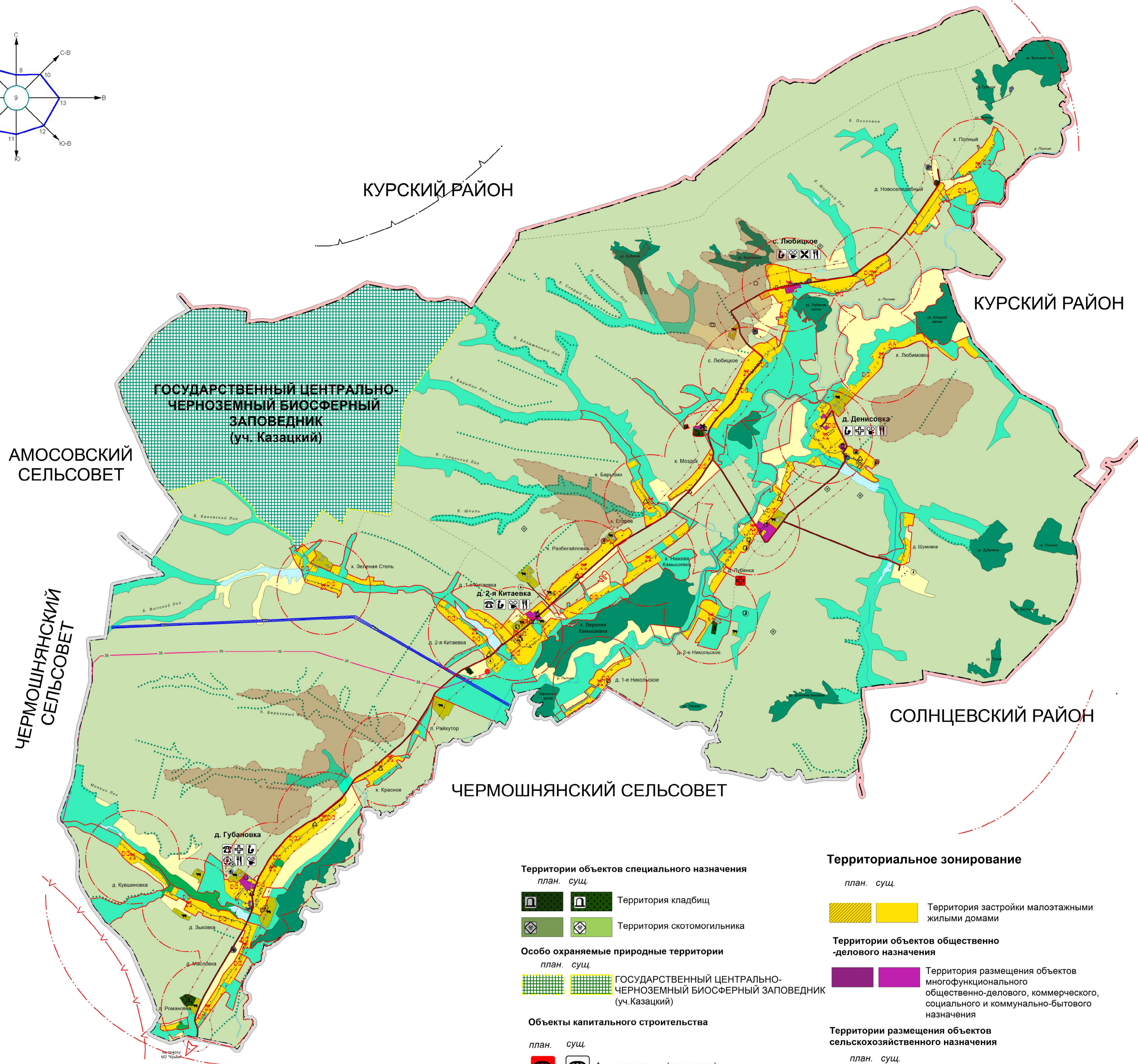


Курская область Медвенский район Китаевский сельсовет ГЕНЕРАЛЬНЫЙ ПЛАН Карта территорий подверженных риску возникновения чрезвычайных ситуаций природного и техногенного характера

УТВЕРЖДЕН
решением Собрания депутатов
Китаевского сельсовета
Медвенского района Курской области
от _____ № _____



Фрагмент- д. 2-я Китаевка (масштаб 1:5000)



УСЛОВНЫЕ ОБОЗНАЧЕНИЯ

- Границы**
- Граница муниципального района
 - Граница сельского поселения
 - Граница населенного пункта

- ОКС внешнего автомобильного транспорта**
- Автомобильные дороги регионального и межмуниципального значения
 - Автомобильная дорога местного значения с твердым покрытием
 - Автомобильная дорога местного значения с грунтовым покрытием

- Объекты улично-дорожной сети населенного пункта**
- Улицы, дороги
 - Проезды

- ОКС инженерной инфраструктуры**
- Линия электропередачи 750 кВ
 - Линия электропередачи 35кВ
 - Трансформаторная подстанция
 - Электрическая подстанция 35 кВ
 - ГРП
 - Антенно-мачтовые сооружения

- ОКС транспортных сооружений**
- Мостовые сооружения
 - Плотина, дамбо

- Объекты культурного наследия (ОКН)**
- Памятник истории, архитектуры

- Растительность**
- Леса густые, питомники, сплошные заросли кустарника
 - Сад
 - Озеленение вдоль дорог

- Здания, строения**
- Строения жилые
 - Строения нежилые
 - Строения общественные

- Поверхностные водные объекты**
- Река, ручей
 - Пруды, озера
 - Болото, заболоченность

(ОТПЕЧАТАНА В МАСШТАБЕ В 1 CM : 700 M)

- Объекты ГО, ПЧС и ОПБ**
- Устройство оповещения (сирена ЭС-40, ВАУ), проектируемое I очередь, радиус звукопокрытия 800
 - Радиус действия устройств оповещения (ЭС - 40, ВАУ)
 - Пункт управления ГО сельсовета
 - Защитное сооружение гражданской обороны (противорадиационное укрытие)
- Объекты пожарной безопасности**
- Отдельный пост пожарной охраны проектируемый I очередь
 - Искусственный пожарный резервуар проектируемый I очередь
 - Радиус действия пожарно-спасательная часть № 34 ОКУ "ППС Курской области"
 - Радиус действия проектируемого ОППО

- Территории объектов специального назначения**
- Территория кладбищ
 - Территория скотомогильника
- Особо охраняемые природные территории**
- ГОСУДАРСТВЕННЫЙ ЦЕНТРАЛЬНО-ЧЕРНОЗЕМНЫЙ БИОСФЕРНЫЙ ЗАПОВЕДНИК (уч. Казацкий)
- Объекты капитального строительства**
- Администрация (сельсовет)
 - Дом культуры
 - ФАП
 - Магазин
 - Школа
 - Спортивный объект
 - Церковь
 - Объект, сельскохозяйственного назначения
- ОКС водоснабжения и водоотведения, теплоснабжения**
- Водонапорная башня
 - Скважина
 - Очистные сооружения

- Территориальное зонирование**
- Территория застройки малоэтажными жилыми домами
- Территории объектов общественно-делового назначения**
- Территория размещения объектов многофункционального общественно-делового, коммерческого, социального и коммунально-бытового назначения
- Территории размещения объектов сельскохозяйственного назначения**
- Территория, занятая объектами сельскохозяйственного назначения
 - Территория сельскохозяйственного использования
 - Территория, занятая сельскохозяйственными угодьями
 - Природно-ландшафтная территория, в соответствии с местными условиями (территория общего пользования)
- Территории объектов инженерной и транспортной инфраструктуры**
- Территория улично-дорожной сети
 - Территория транспортной инфраструктуры
 - Территория инженерной инфраструктуры
- Территории объектов рекреационного назначения**
- Территория зеленых насаждений ГЛФ
 - Территория водных объектов
 - Территория зеленых насаждений общего пользования

Генеральный план муниципального образования "Китаевский сельсовет" Медвенского района Курской области									
Имя	Имя от.	Лист	№ д.к.	Подп.	Дата	Содержание изменений в Генеральный план "Китаевский сельсовет" Муниципального образования "Китаевский сельсовет" Медвенского района Курской области	Страница	Лист	Листов
Рук. проекта	Воробьев А.А.						П	7	7
Топограф	Солымова М.Г.								

Карта территорий подверженных риску возникновения чрезвычайных ситуаций природного и техногенного характера "Китаевский сельсовет" Медвенского района Курской области масштаб 1:25000

ИП Воробьева С.Н.